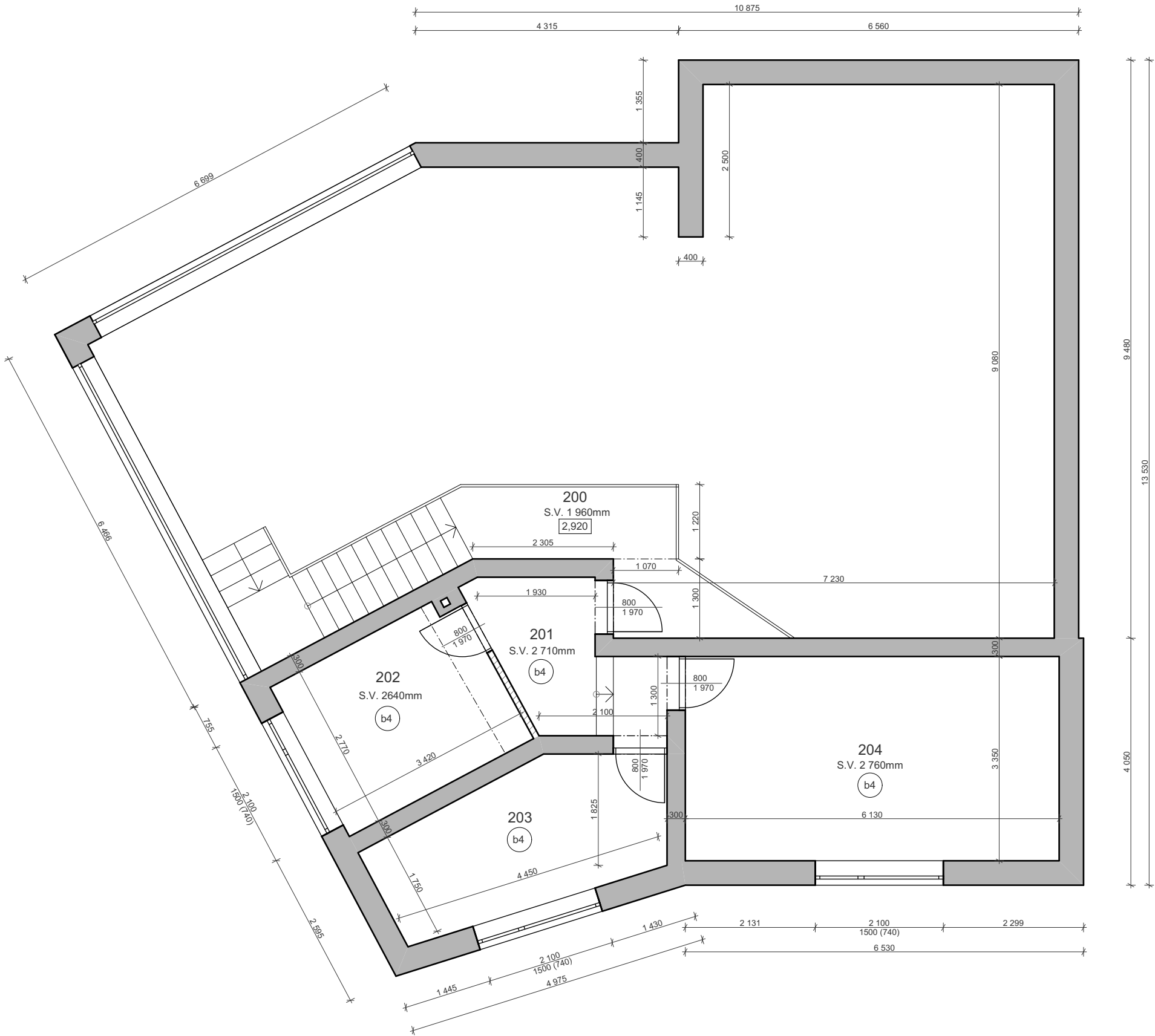


Půdorys 2.NP



Tabulka místností 2.NP			
Č.	Název místnosti	Plocha (m2)	Nášlapná vrstva
200	Podesta	6,95	Betonová deska
201	Chodba	6,26	Betonová deska
202	Videopůjčovna	9,44	Betonová deska
203	Kancelář	10,09	Betonová deska
204	Klubovna	20,54	Betonová deska
		53,27 m²	

LEGENDA MATERIÁLŮ

- OBVODOVÉ ZDIVO - PLYNOSILIKÁTOVÉ TVÁRNICE
- PŘÍČKY - CIHLY PLNÉ PÁLENÉ

SKLADBY KONSTRUKCÍ (od interiéru):

- b4

Podlaha (od shora):

- betonová mazanina

- železobetonová deska (pravděpodobně monolitická železobetonová konstrukce)

- vápenocementová omítka

POZNÁMKY:

- schodiště je tvořeno ocelovými I nosníky vynášejícími schodišťové stupně

- schodišťové stupně tvoří dřevěné desky

- schodiště a lodesta je lemována dvoutýčovým zábradlím z ocelových tenkostěnných profilů

- nad prostorem sálu bude odstraněn podhled z dřevěných latí

- bude odstraněna omítka stropů ve 2.NP a následně stropní konstrukce.

Po odstranění zdiva bude nejprve odstraněna betonová mazanina, následně bude odstraněna konstrukce stropů nad 1.NP

- okenní a dveřní křídla budou vysazena, Skla z výplní budou vysklena a uložena do samostatné nádoby. Po vyvěšení křídel bude rám rozřezán a následně vypáčen.

±0,000 = 198,000 m n. m.
Kótováno v koordinačních rozměrech.
Souřadnicový systém JTSK, Výškový systém BPV

AUTOR PROJEKTU	VYPRACOVAL	ZODP. PROJEKTANT	<div><div>MM</div><div>PROJECT</div></div>	
Ing. Michal Maslák	Ing. Michal Maslák	Ing. Ivan Jurdin		
INVESTOR: Město Bohumín, Masarykova 158, 73581 Bohumín Kontaktní osoba: Marek Sobaniec mob.: 596 092 212, email : sobaniec.marek@mubo.cz			FORMAT	2xA4
"Demolice kulturního objektu č.p. 1178, Bohumín" Bohumín, K.Ú. Nový Bohumín (707031), Šunychelská č.p. 1178			DATUM	15.12.2017
			STUPEŇ	DSP
			Č.ZAKÁZKY	12122017
Půdorys 2.NP			MÉRITKO	ČÍSLO VÝKRESU
			1:75	D.1.1.2